



## 1. การลงทะเบียนผู้ใช้งาน

### เพื่อใช้ตรวจสอบและยืนยันตัวบุคคล Pin code

กองทุนฯ ได้ปรับเปลี่ยนจากการรับรหัส OTP เพื่อใช้ในการยืนยันตัวตน ในส่วนของนักเรียน นักศึกษา โดยปรับเปลี่ยนเป็น Pin Code เพื่ออำนวยความสะดวกรวดเร็วให้กับผู้ใช้งานระบบ e-Studentloan และมีความปลอดภัยในการดำเนินการทางธุรกรรมทางอิเล็กทรอนิกส์ ซึ่งจะเริ่มใช้งานตั้งแต่วันที่ 1 เมษายน 2562 เป็นต้นไป

นักเรียน นักศึกษาที่ยังไม่ได้ลงทะเบียนเพื่อยืนยัน Pin Code เพื่อใช้ในการยืนยันตัวบุคคล จะต้องทำการยืนยัน Pin Code ก่อนเข้าใช้งานระบบ e-Studentloan โดยมีขั้นตอนที่ต้องยืนยัน Pin code ดังนี้

1. โปรดระบุ เลขประจำตัวประชาชน และ รหัสผ่าน ในหน้าจอการ Login เข้าสู่ระบบ e-Studentloan สำหรับนักเรียน นักศึกษา
2. กดปุ่ม “เข้าสู่ระบบ” เพื่อเข้าใช้งาน

ภาพที่ 1-1 หน้าจอเข้าสู่ระบบ e-Studentloan สำหรับสถานศึกษา

เมื่อเข้าสู่ระบบแล้ว จะเข้ามาสู่หน้าจอการลงทะเบียนผู้ใช้งาน เพื่อใช้ตรวจสอบและยืนยันตัวบุคคล ซึ่งต้องระบุข้อมูลส่วนบุคคล ดังนี้

3. โปรดระบุ อีเมล / เบอร์โทรมือถือ / เบอร์โทรศัพท์ที่ติดต่อได้

ภาพที่ 1-2 หน้าจอการลงทะเบียนผู้ใช้งาน เพื่อใช้ตรวจสอบและยืนยันตัวบุคคล Pin code

4. ระบุ Pin code โดยการกดปุ่ม  จะให้สร้าง Pin code 6 หลัก
5. ระบุ ยืนยัน Pin code โดยการกดปุ่ม  จะให้สร้าง Pin code 6 หลัก

คู่มือการลงทะเบียนผู้ใช้งานยืนยันตัวบุคคล และแก้ไขข้อมูลผู้ใช้งาน ด้วย Pin code (สำหรับนักเรียน นักศึกษา)



กรณาลงทะเบียนข้อมูลอีเมล และเบอร์โทรศัพท์มือถือ และรหัส Pass code

อีเมล \* Test@studentloan.or.th

ยืนยันอีเมลอีกครั้ง \* Test@studentloan.or.th

เบอร์โทรศัพท์มือถือ 08-9999-XXXX

เบอร์โทรศัพท์ที่ติดต่อได้ 02-016-4888

รหัส PIN Code \*\*\*\*\* \*\*\*\*

ยืนยันรหัส PIN Code \*\*\*\*\* \*\*\*\*

4. กดปุ่ม Pin code เพื่อสร้างรหัส

5. กดปุ่ม ยืนยัน Pin code เพื่อสร้างรหัส

บันทึกข้อมูล ล้างข้อมูล จบการทำงาน

ภาพที่ 1-3 หน้าจอการลงทะเบียนผู้ใช้งาน เพื่อใช้ตรวจสอบและยืนยันตัวบุคคล Pin code

โปรดระบุ PIN Code

○ ○ ○ ○ ○ ○

1 2 3

4 5 6

7 8 9

0

ล้างรหัส

ภาพที่ 1-4 สร้าง Pin code 6 หลัก

6. เมื่อทำการระบุข้อมูลหน้าจอลงทะเบียนผู้ใช้งานเรียบร้อยแล้ว ให้ทำการกดปุ่ม บันทึกข้อมูลเพื่อทำการบันทึกข้อมูล

กรณาลงทะเบียนข้อมูลอีเมล และเบอร์โทรศัพท์มือถือ และรหัส Pass code

อีเมล \* Test@studentloan.or.th

ยืนยันอีเมลอีกครั้ง \* Test@studentloan.or.th

เบอร์โทรศัพท์มือถือ 08-9999-XXXX

เบอร์โทรศัพท์ที่ติดต่อได้ 02-016-4888

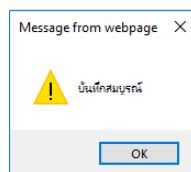
รหัส PIN Code \*\*\*\*\* \*\*\*\*

ยืนยันรหัส PIN Code \*\*\*\*\* \*\*\*\*

6. กดปุ่ม บันทึกข้อมูล

บันทึกข้อมูล ล้างข้อมูล จบการทำงาน

ภาพที่ 1-5 หน้าจอการลงทะเบียนผู้ใช้งาน เพื่อใช้ตรวจสอบและยืนยันตัวบุคคล Pin code



ผลการลงทะเบียนผู้ใช้งานยืนยันตัวบุคคล

คู่มือการลงทะเบียนผู้ใช้งานยืนยันตัวบุคคล และแก้ไขข้อมูลผู้ใช้งาน ด้วย Pin code (สำหรับนักเรียน นักศึกษา)

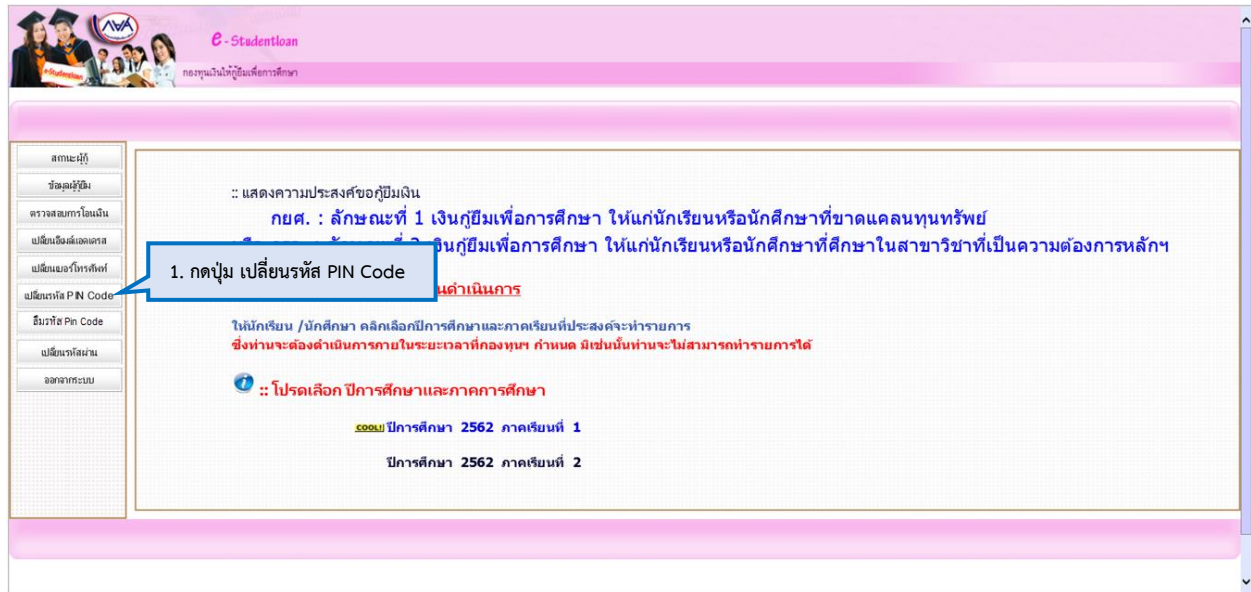


## 2. เปลี่ยนแปลงรหัส Pin code ใหม่

การแก้ไขข้อมูลผู้ใช้งาน กรณีต้องการเปลี่ยน Pin code จะต้องมีกรเข้าสูระบบ e-Studentloan (สำหรับนักเรียน นักศึกษา) แล้วทำการเลือกเมนูดังต่อไปนี้

### 1. กดปุ่มที่

เปลี่ยนรหัส PIN Code



ภาพที่ 2-1 หน้าจอเมนูการใช้งานของนักเรียน นักศึกษา

**แก้ไขข้อมูลอีเมล ที่ใช้ในการรับรหัส OTP**

เลขที่บัตรประจำตัวประชาชน

ชื่อ - นามสกุล

รหัส PIN Code เดิม \*

รหัส PIN Code ใหม่ \*

ยืนยันรหัส PIN Code ใหม่ \*

ภาพที่ 2-2 หน้าจอแก้ไขข้อมูลผู้ใช้งาน เพื่อใช้ตรวจสอบและยืนยันตัวบุคคล Pin code

คู่มือการลงทะเบียนผู้ใช้งานยืนยันตัวบุคคล และแก้ไขข้อมูลผู้ใช้งาน ด้วย Pin code (สำหรับนักเรียน นักศึกษา)



หน้าจอจะแสดงข้อมูลที่ใช้ทำงานได้ลงทะเบียนไว้เพื่อตรวจสอบความถูกต้อง และสามารถเปลี่ยนรหัส Pin code ได้ โดยการระบุ Pin code ใหม่ และยืนยันรหัส Pin code ใหม่

2. ระบุรหัส Pin code เก่า
3. ระบุรหัส Pin code ใหม่ และยืนยัน Pin code ใหม่
4. กดปุ่ม บันทึกข้อมูล

**แก้ไขข้อมูลอีเมล ที่ใช้ในการรับรหัส OTP**

เลขที่บัตรประจำตัวประชาชน

ชื่อ - นามสกุล

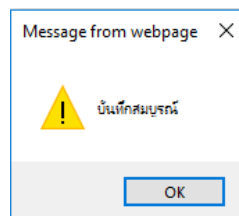
รหัส PIN Code เดิม \*

รหัส PIN Code ใหม่ \*

ยืนยันรหัส PIN Code ใหม่ \*

ภาพที่ 2-3 หน้าจอแก้ไขข้อมูลผู้ใช้งาน เพื่อใช้ตรวจสอบและยืนยันตัวบุคคล Pin code

ระบบจะให้ยืนยันรหัส Pin code เดิม (6 หลัก) โดยการกดปุ่ม



ผลการแก้ไขข้อมูลผู้ใช้งาน

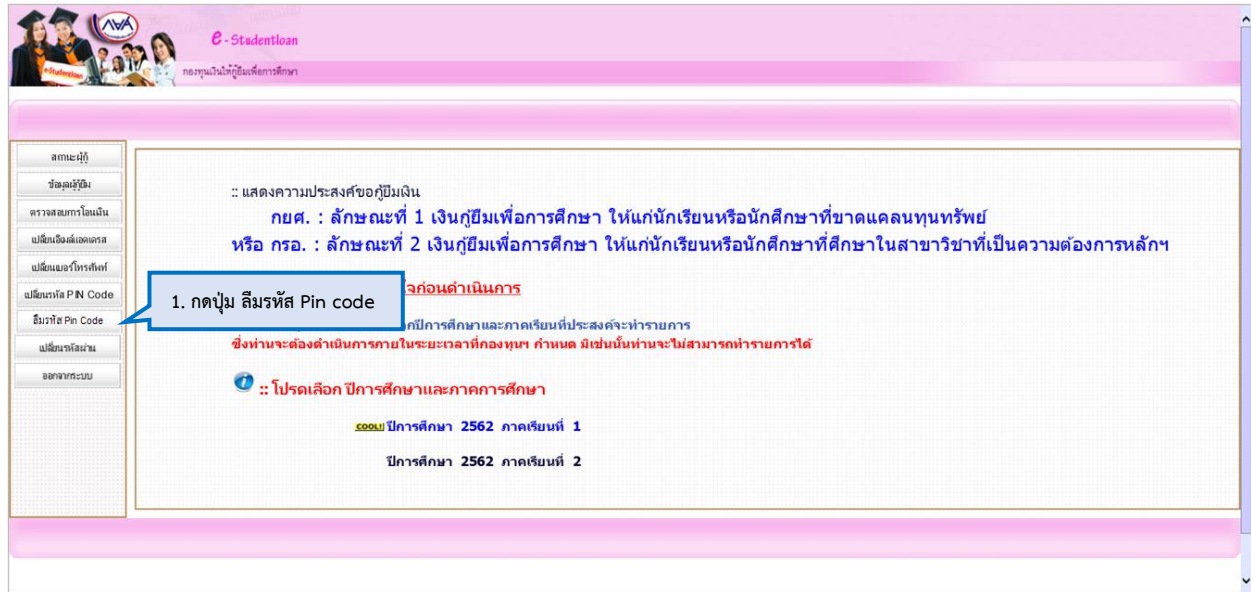
คู่มือการลงทะเบียนผู้ใช้งานยืนยันตัวบุคคล และแก้ไขข้อมูลผู้ใช้งาน ด้วย Pin code (สำหรับนักเรียน นักศึกษา)



### 3. ลืมรหัส Pin code (ขอรีเซ็ตผ่านอีเมล)

กรณีที่ผู้ใช้งานนักเรียน นักศึกษา ลืมรหัส Pin code จะต้องมีการเข้าสู่ระบบ e-Studentloan (สำหรับนักเรียน นักศึกษา) จะสามารถขอรีเซ็ตรหัส Pin code ผ่านอีเมล สามารถทำตามขั้นตอนดังต่อไปนี้

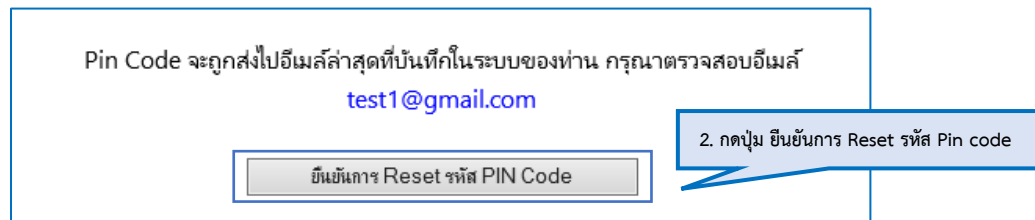
#### 1. กดปุ่ม ลืมรหัส Pin code (ส่งทางอีเมล)



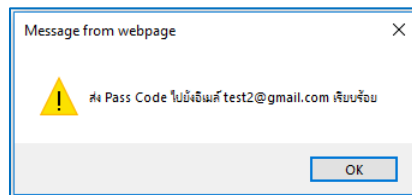
ภาพที่ 3-1 หน้าจอเมนูการเข้าใช้งานของนักเรียน นักศึกษา

ระบบจะทำการแสดงอีเมลของผู้ใช้งาน เพื่อให้ตรวจสอบอีเมลล่าสุดที่บันทึกในระบบ ในการส่ง Pin code หากอีเมลถูกต้อง สามารถทำตามขั้นตอนต่อไปดังนี้

#### 2. กดปุ่ม ยืนยันการ Reset รหัส Pin code



ภาพที่ 3-2 หน้าจอขอรหัส Pin code ใหม่ ผ่านทางอีเมล



ผลการส่ง Pin code ไปยังอีเมลของนักเรียน นักศึกษา

\* หมายเหตุ หากผู้ใช้งาน ตรวจสอบอีเมลแล้วลืมรหัสผ่านอีเมล กรุณาติดต่อ Callcenter กองทุนให้กู้ยืมเพื่อการศึกษา ติดต่อ 0-2016-4888

คู่มือการลงทะเบียนผู้ใช้งานยืนยันตัวบุคคล และแก้ไขข้อมูลผู้ใช้งาน ด้วย Pin code (สำหรับนักเรียน นักศึกษา)